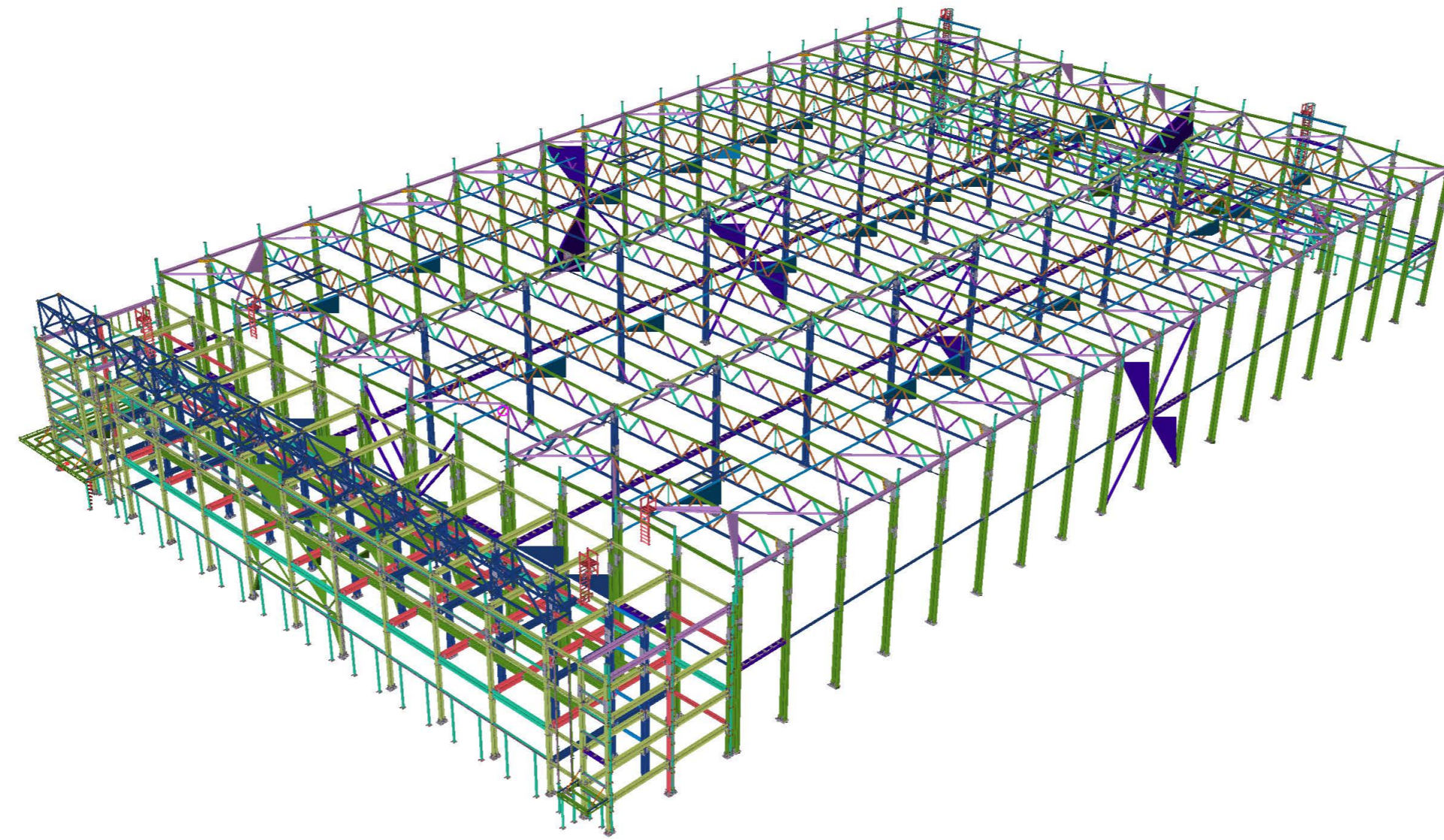


ООО ПТЦ "Лукаринвест"



Логистический комплекс
на ул. Черняховского в г. Екатеринбурге.

Блок №4

01.01.10.19-КМ-КМД

Раздел 1. Общие данные

Ведомость отработанных марок				Масса, кг	
Лист №	Отработанная марка	Наименование марки	Количество	1 дем.	Всех
				1	A-1
2	B1-1	Балка	10	157.5	1575
3	B1-2	Балка	2	156.2	312.4
4	B1-3	Балка	5	64.1	320.5
5	B1-4	Балка	3	61.5	184.5
6	B1-5	Балка	6	90.8	544.8
7	B1-6	Балка	2	157.5	315
8	B1-7	Балка	3	62.8	188.4
9	B2-1	Балка	2	196.7	393.4
10	B2-2	Балка	13	196.7	2557.1
11	B2-3	Балка	9	193.3	1739.7
12	B3-1	Балка	12	564.3	6771.6
13	B3-2	Балка	17	400.5	6808.5
14	B3-3	Балка	6	574.8	3448.8
15	B3-4	Балка	2	409.9	819.8
16	B3-5	Балка	2	409.9	819.8
17	B3-6	Балка	1	397.2	397.2
18	B4-2	Балка	1	731.1	731.1
19	B4-3	Балка	18	549.7	9894.6
20	B4-4	Балка	2	523.5	1047
21	B4-5	Балка	8	319.7	2557.6
22	B4-6	Балка	1	524.4	524.4
23	B4-7	Балка	1	533.1	533.1
24	B4-8	Балка	1	533.1	533.1
25	B4-9	Балка	4	523.8	2095.2
26	B4-10	Балка	1	731.1	731.1
27	B4-11	Балка	20	722.8	14456
28	B5-1	Балка	2	1205.4	2410.8
29	B5-2	Балка	2	1205.4	2410.8
30	B5-3	Балка	16	1284.8	20556.8
31	B16-1	Балка	1	75.1	75.1
32	B24-1	Балка	7	76.2	533.4
33	B11-1	Балка	1	206.8	206.8
34	B11-2	Балка	1	206.8	206.8
35	B11-3	Балка	1	166.8	166.8
36	B11-4	Балка	2	206.8	413.6
37	B12-1	Балка	1	289.5	289.5
38	B12-2	Балка	1	289.5	289.5
39	B13-1	Балка	1	296.8	296.8
40	B11-1	Балка	22	157.5	3465
41	B11-2	Балка	1	156.2	156.2
42	B11-3	Балка покрытия	3	181.6	544.8
43	B11-4	Балка	2	64.1	128.2
44	B11-6	Балка покрытия	3	181.8	545.4
45	B11-7	Балка покрытия	3	182.3	546.9
46	B11-8	Балка	2	90.8	181.6
47	B11-11	Балка покрытия	3	158.6	475.8
48	B11-12	Балка покрытия	6	157.4	944.4
49	B11-13	Балка	9	154.9	1394.1
50	B11-14	Балка покрытия	1	167.3	167.3
51	B11-15	Балка покрытия	3	181.8	545.4
52	B11-16	Балка покрытия	3	182.3	546.9
53	B11-17	Балка покрытия	3	182.3	546.9
54	B11-18	Балка покрытия	1	199.9	199.9
55	B11-19	Балка покрытия	3	182.3	546.9
56	B11-20	Балка покрытия	1	197.1	197.1
57	B11-21	Балка покрытия	1	161	161
58	B11-22	Балка покрытия	1	169.4	169.4
59	B11-23	Балка покрытия	2	160.8	321.6
60	B11-27	Балка покрытия	3	181.6	544.8
61	B11-29	Балка	1	62.8	62.8
62	B12-1	Балка	1	76.2	76.2
63	B12-2	Балка	1	61.5	61.5
64	B13-1	Балка	1	410.1	410.1
65	B13-2	Балка	3	385.2	1155.6
66	B13-3	Балка	1	409.9	409.9
67	B13-4	Балка	1	385	385
68	B14-1	Балка	20	571.2	11424
69	B14-2	Балка	1	596.2	596.2
70	B14-3	Балка	1	596.2	596.2
71	B15-1	Балка покрытия	1	475.8	475.8
72	B15-2	Балка покрытия	4	475.8	1903.2
73	B15-3	Балка покрытия	1	396	396
74	B15-4	Балка покрытия	1	313.1	313.1
75	B15-5	Балка покрытия	1	230.3	230.3
76	B15-6	Балка покрытия	1	147.4	147.4
77	K1-1	Колонна	2	55.1	110.2
78	K1-2	Колонна	1	161.0	161.0
79	K1-24	Колонна	1	1658.1	1658.1
80	K1-25	Колонна	24	1617.9	38829.6

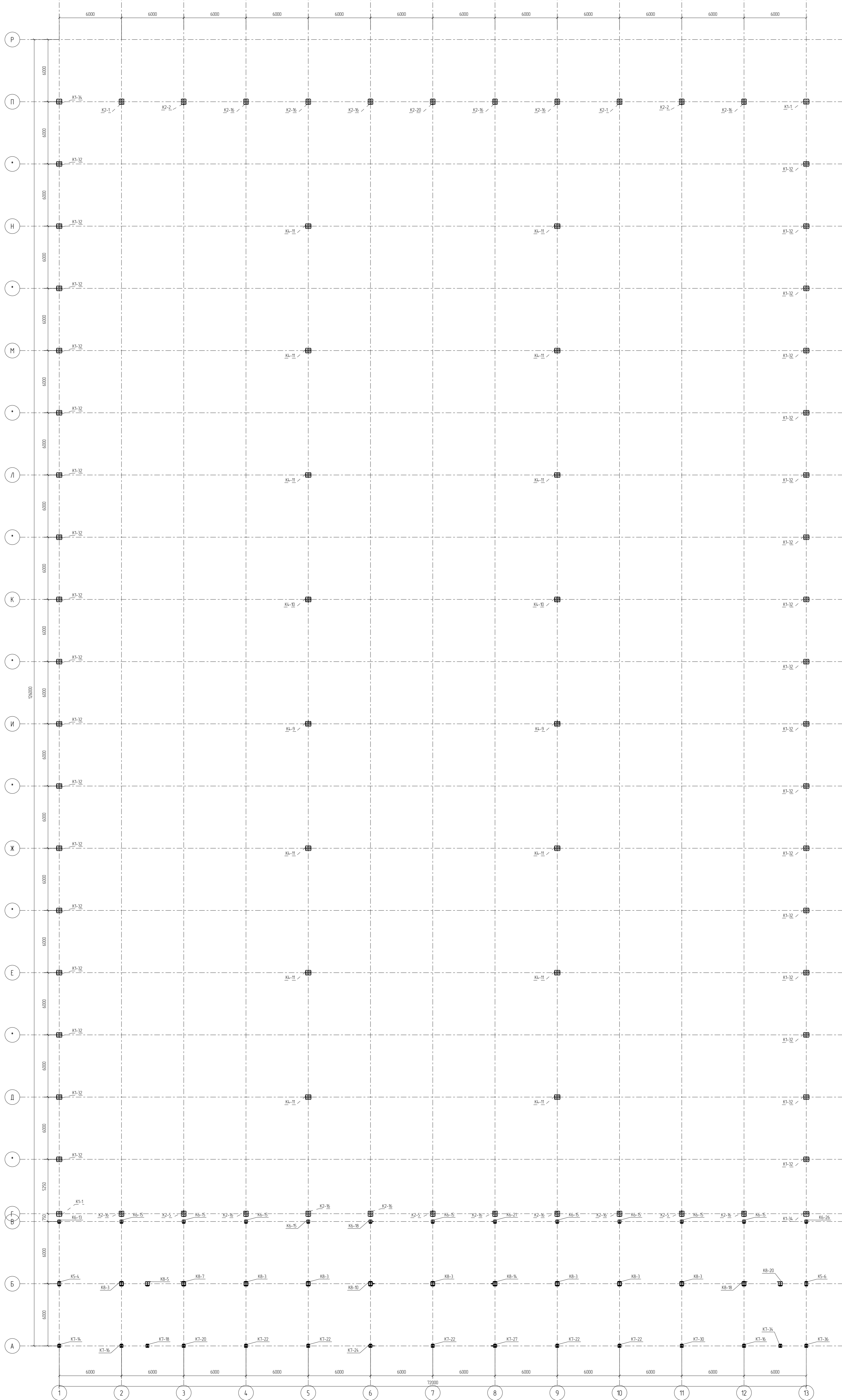
Ведомость отработанных марок				Масса, кг	
Лист №	Отработанная марка	Наименование марки	Количество	1 дем.	Всех
				81	K1-26
82	K1-27	Колонна	2	1617.9	3235.8
83	K1-28	Колонна	2	1605.7	3211.4
84	K1-29	Колонна	1	1605.7	1605.7
85	K1-30	Колонна	1	1596.7	1596.7
86	K1-31	Колонна	1	1601.8	1601.8
87	K1-32	Колонна	34	513.1	17445.4
88	K1-34	Колонна	2	55.1	110.2
89	K1-43	Колонна	1	1658.1	1658.1
90	K1-46	Колонна	1	1596.7	1596.7
91	K1-47	Колонна	1	1621.5	1621.5
92	K2-1	Колонна	2	518.5	1037
93	K2-2	Колонна	2	520	1040
94	K2-3	Колонна	2	1606.3	3212.6
95	K2-4	Колонна	2	1606.3	3212.6
96	K2-5	Колонна	3	514.6	1543.8
97	K2-6	Колонна	2	1617.9	3235.8
98	K2-7	Колонна	1	1612.3	1612.3
99	K2-8	Колонна	1	1671.1	1671.1
100	K2-9	Колонна	1	1694.1	1694.1
101	K2-10	Колонна	1	1671.2	1671.2
102	K2-11	Колонна	1	1619.8	1619.8
103	K2-12	Колонна	1	1612.3	1612.3
104	K2-13	Колонна	1	1654.1	1654.1
105	K2-15	Колонна	1	1664.1	1664.1
106	K2-16	Колонна	14	513.1	7183.4
107	K2-17	Колонна	2	1670.1	3340.2
108	K2-18	Колонна	1	1689.1	1689.1
109	K2-19	Колонна	1	1711.3	1711.3
110	K2-20	Колонна	1	514.6	514.6
111	K2-21	Колонна	1	1689.1	1689.1
112	K2-22	Колонна	1	1651.8	1651.8
113	K2-23	Колонна	1	1650.3	1650.3
114	K2-24	Колонна	1	1633.2	1633.2
115	K3-1	Колонна	1	371.4	371.4
116	K3-2	Колонна	1	354.3	354.3
117	K3-3	Колонна	1	356.5	356.5
118	K3-4	Колонна	1	348.8	348.8
119	K3-5	Колонна	1	386.6	386.6
120	K3-6	Колонна	1	357.6	357.6
121	K3-7	Колонна	1	357.7	357.7
122	K3-8	Колонна	1	350.2	350.2
123	K3-9	Колонна	1	373.8	373.8
124	K4-5	Колонна	2	1940.7	3881.4
125	K4-6	Колонна	2	1940.7	3881.4
126	K4-7	Колонна	12	1928.3	23139.6
127	K4-9	Колонна	2	629.9	1259.8
128	K4-10	Колонна	2	629.9	1259.8
129	K4-11	Колонна	12	604.2	7250.4
130	K5-3	Колонна	1	1507.4	1507.4
131	K5-4	Колонна	1	364.3	364.3
132	K5-5	Колонна	1	1495.3	1495.3
133	K5-6	Колонна	1	364.3	364.3
134	K6-4	Колонна	5	1236.5	6182.5
135	K6-12	Колонна	1	1355.8	1355.8
136	K6-13	Колонна	1	327.1	327.1
137	K6-14	Колонна	1	1352.1	1352.1
138	K6-15	Колонна	9	325.4	2928.6
139	K6-16	Колонна	1	1365.2	1365.2
140	K6-17	Колонна	1	1299.8	1299.8
141	K6-18	Колонна	1	336.6	336.6
142	K6-19	Колонна	1	1305.8	1305.8
143	K6-20	Колонна	1	1299.8	1299.8
144	K6-21	Колонна	1	336.6	336.6
145	K6-24	Колонна	1	1365.2	1365.2
146	K6-25	Колонна	1	1353.7	1353.7
147	K6-26	Колонна	1	327.1	327.1
148	K7-1	Колонна	1	1388.1	1388.1
149	K7-13	Колонна	1	1398.8	1398.8
150	K7-14	Колонна	1	346.6	346.6
151	K7-15	Колонна	1	1386.9	1386.9
152	K7-16	Колонна	2	342.5	685
153	K7-17	Колонна	1	1359.7	1359.7
154	K7-18	Колонна	1	339.5	339.5
155	K7-19	Колонна	1	1375.8	1375.8
156	K7-20	Колонна	1	342.5	342.5
157	K7-21	Колонна	3	1315.5	3946.5
158	K7-22	Колонна	5	344.7	1723.5
159	K7-23	Колонна	1	1737.2	1737.2
160	K7-24	Колонна	1	423.2	423.2

Ведомость отработанных марок				Масса, кг	
Лист №	Отработанная марка	Наименование марки	Количество	1 дем.	Всех
				161	K7-25
162	K7-26	Колонна	1	1737.2	1737.2
163	K7-27	Колонна	1	423.2	423.2
164	K7-28	Колонна	1	1315.5	1315.5
165	K7-29	Колонна	1	1274.5	1274.5
166	K7-30	Колонна	1	385.6	385.6
167	K7-31	Колонна	1	1375.7	1375.7
168	K7-33	Колонна	1	1370.5	1370.5
169	K7-34	Колонна	1	341.6	341.6
170	K7-36	Колонна	1	344.1	344.1
171	K8-1	Колонна	1	2301.3	2301.3
172	K8-3	Колонна	7	563.1	3941.7
173	K8-4	Колонна	1	2150.3	2150.3
174	K8-5	Колонна	1	531.5	531.5
175	K8-6	Колонна	1	2295.2	2295.2
176	K8-7	Колонна	1	564.8	564.8
177	K8-8	Колонна	1	2173.6	2173.6
178	K8-9	Колонна	1	2252.1	2252.1
179	K8-10	Колонна	1	576.7	576.7
180	K8-12	Колонна	1	2290.9	2290.9
181	K8-13	Колонна	1	2252.1	2252.1
182	K8-14	Колонна	1	576.7	576.7
183	K8-15	Колонна	4	2173.4	8693.6
184	K8-17	Колонна	1	2295.2	2295.2
185	K8-18	Колонна	1	564.8	564.8
186	K8-19	Колонна	1	2141.7	2141.7
187	K8-20	Колонна	1	531.5	531.5
188	KP1-1	Кронштейн	1	42.8	42.8
189	KP1-2	Кронштейн	1	86.9	86.9
190	KP1-3	Кронштейн	1	58.9	58.9
191	KP1-4	Кронштейн	2	119.3	238.6
192	KP1-14	Кронштейн	1	89	89
193	KP1-17	Кронштейн	1	36.7	36.7
194	KP1-18	Кронштейн	1	30.9	30.9
195	KP1-23	Кронштейн	1	32.4	32.4
196	KP2-1	Кронштейн	1	25.4	25.4
197	KP2-2	Кронштейн	1	23	23
198	KP2-3	Кронштейн	1	22.2	22.2
199	KP2-4	Кронштейн	1	22.2	22.2
200	M3-1	Монтажный элемент	2	5.5	11
201	M3-2	Монтажный элемент	5	4.8	24
202	M3-3	Монтажный элемент	2	1.3	2.6
203	M3-4	Монтажный элемент	51	13.5	688.5
204	M3-5	Монтажный элемент	6	9.8	58.8
205	M3-6	Монтажный элемент	39	6	234
206	M3-7	Монтажный элемент	6	8.2	49.2
207	M3-9	Монтажный элемент	1	2.1	2.1
208	M3-10	Монтажный элемент	36	2	72
209	M3-11	Монтажный элемент	1	2.1	2.1
210	M3-12	Монтажный элемент	1	1.8	1.8
211	M3-13	Монтажный элемент	149	2	298
212	M3-14	Монтажный элемент	1		

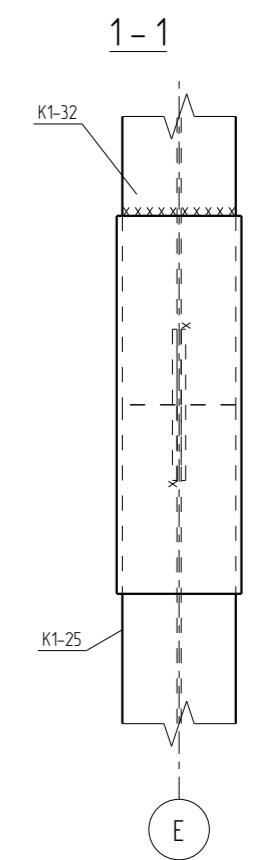
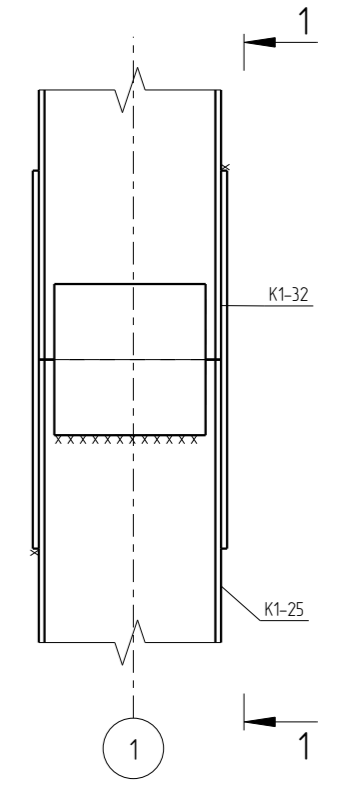
Раздел 2.

Схемы расположения элементов

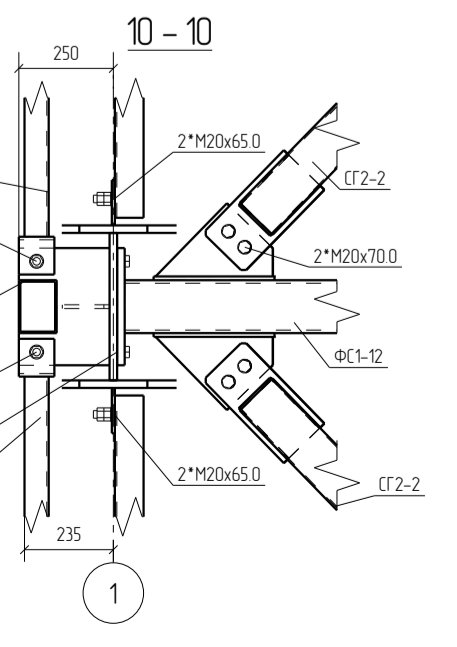
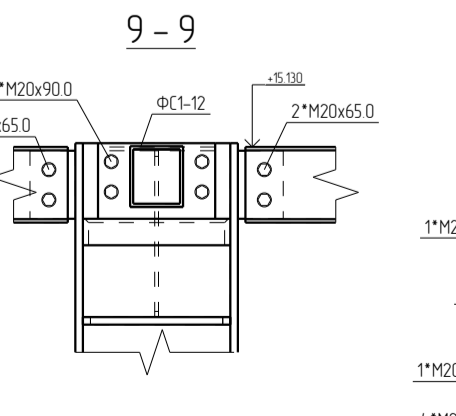
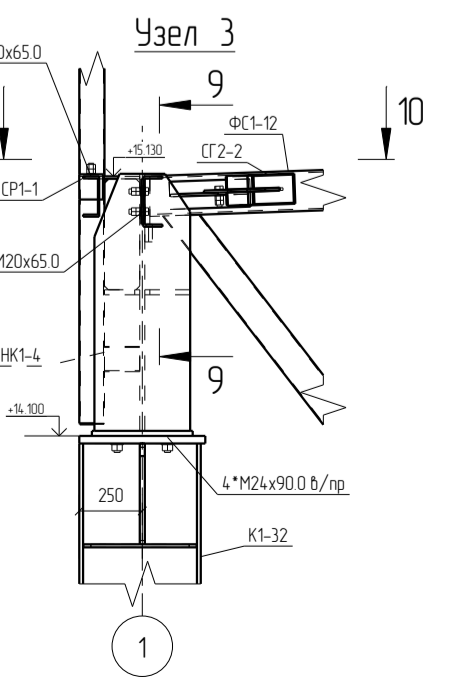
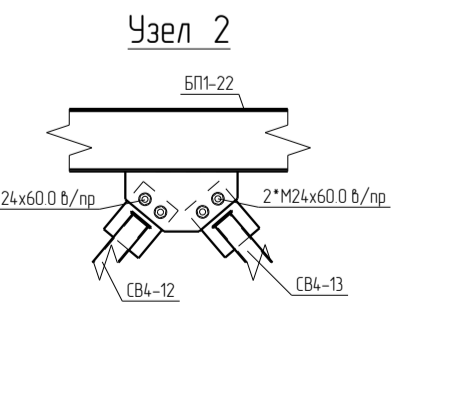
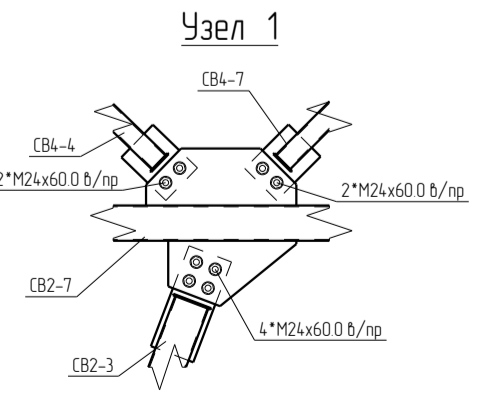
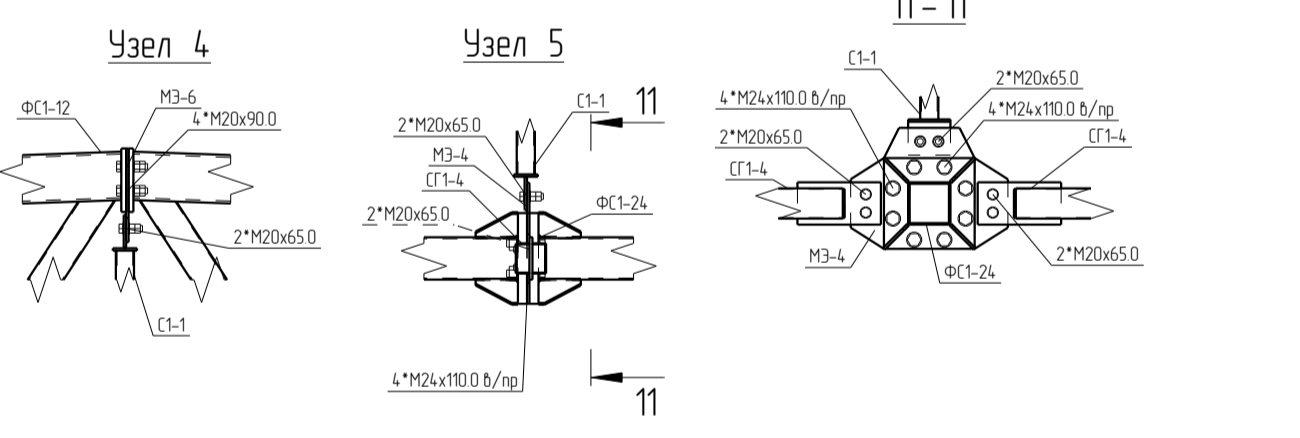
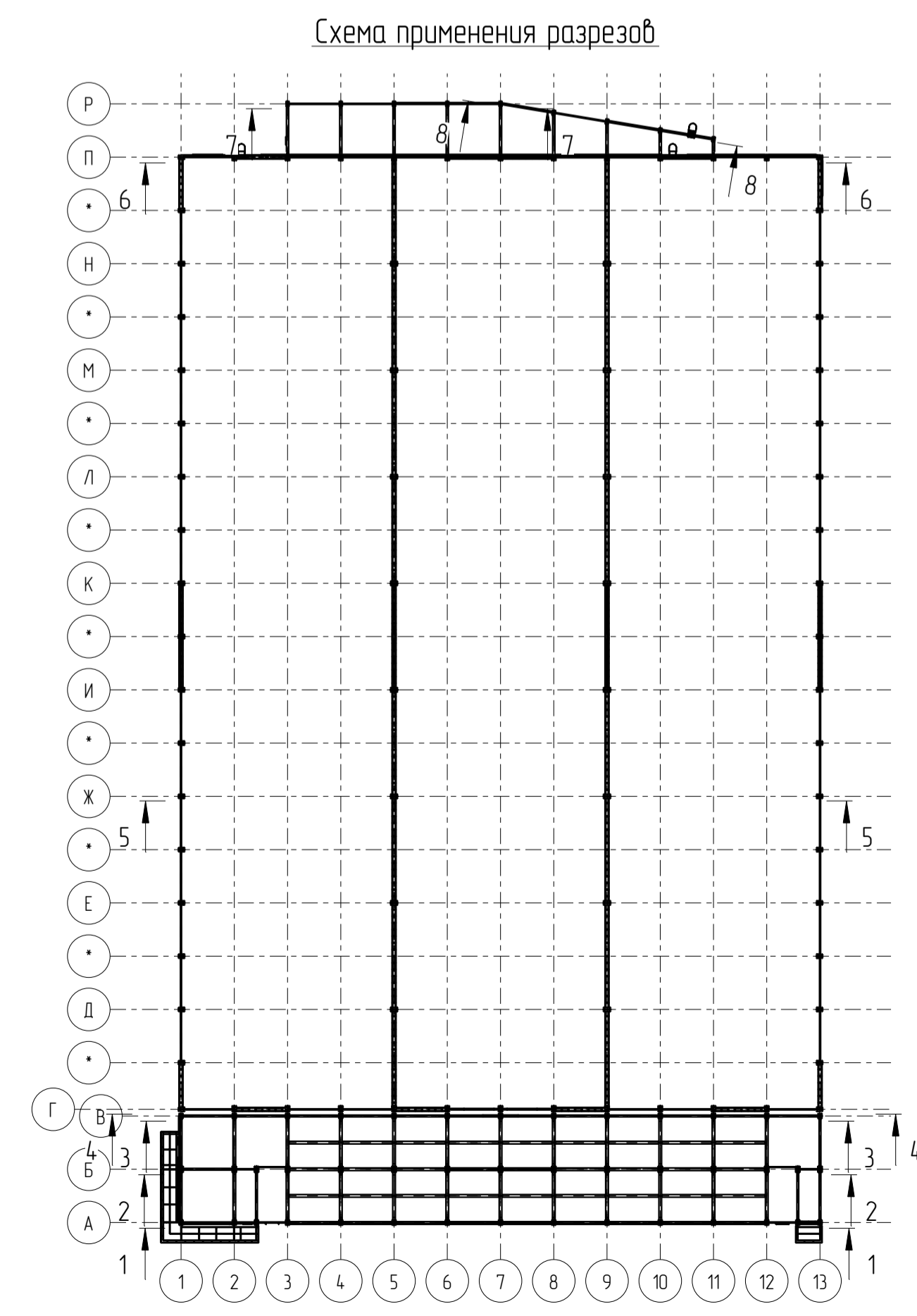
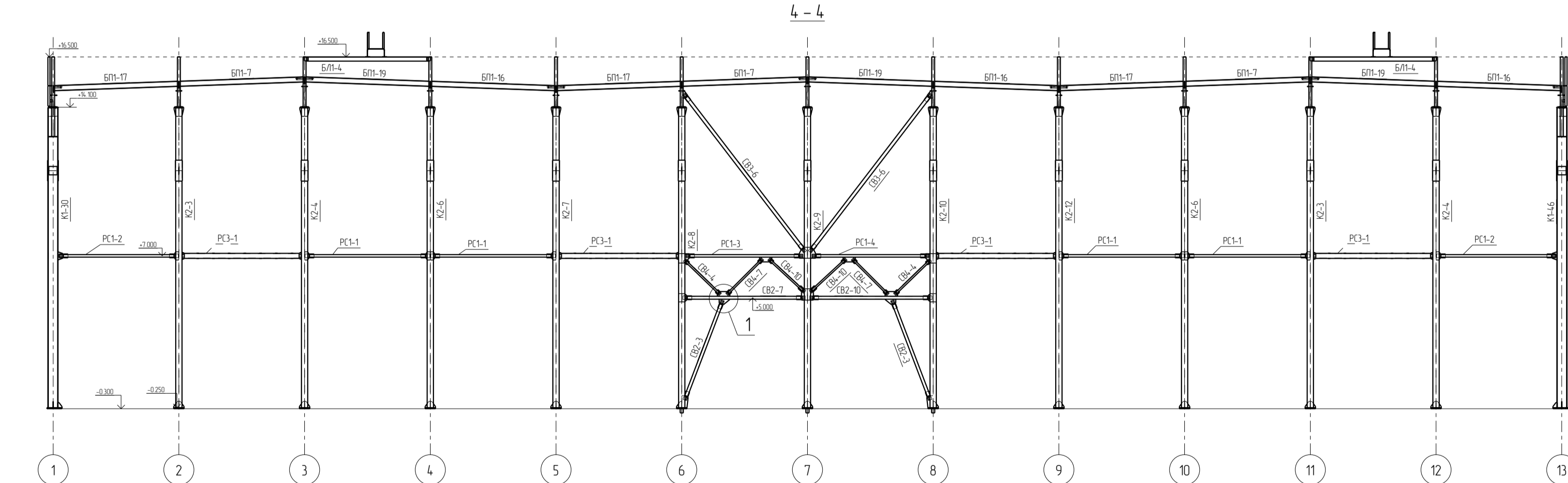
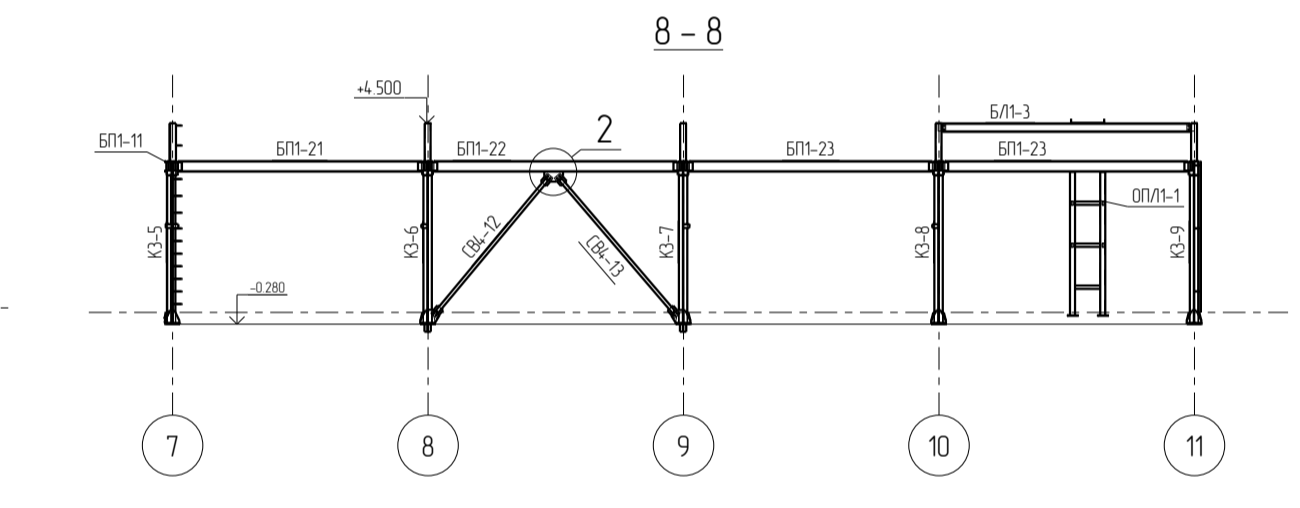
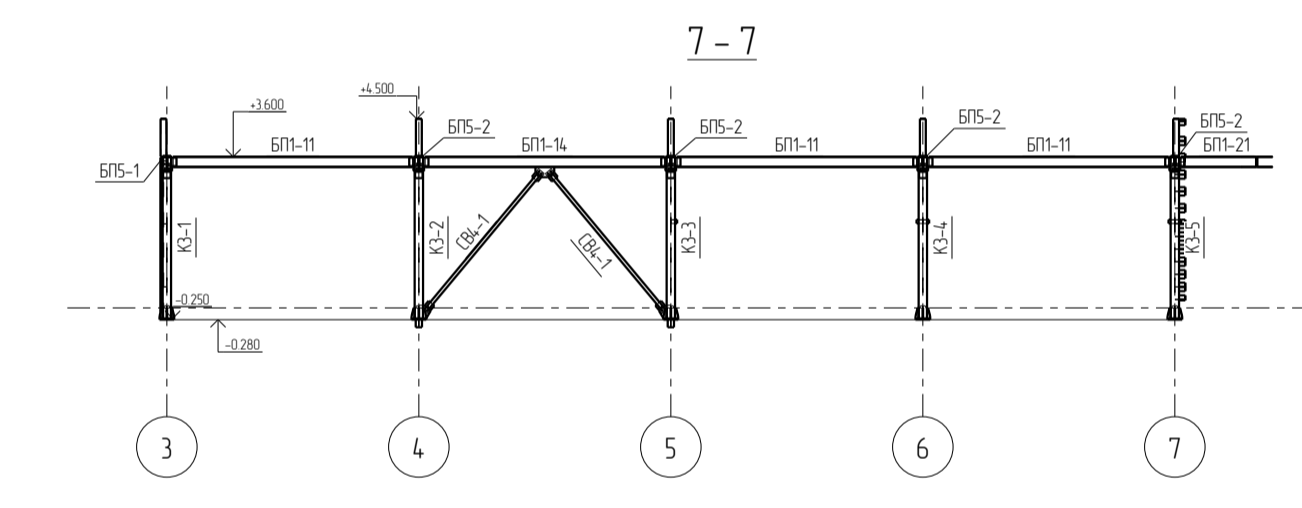
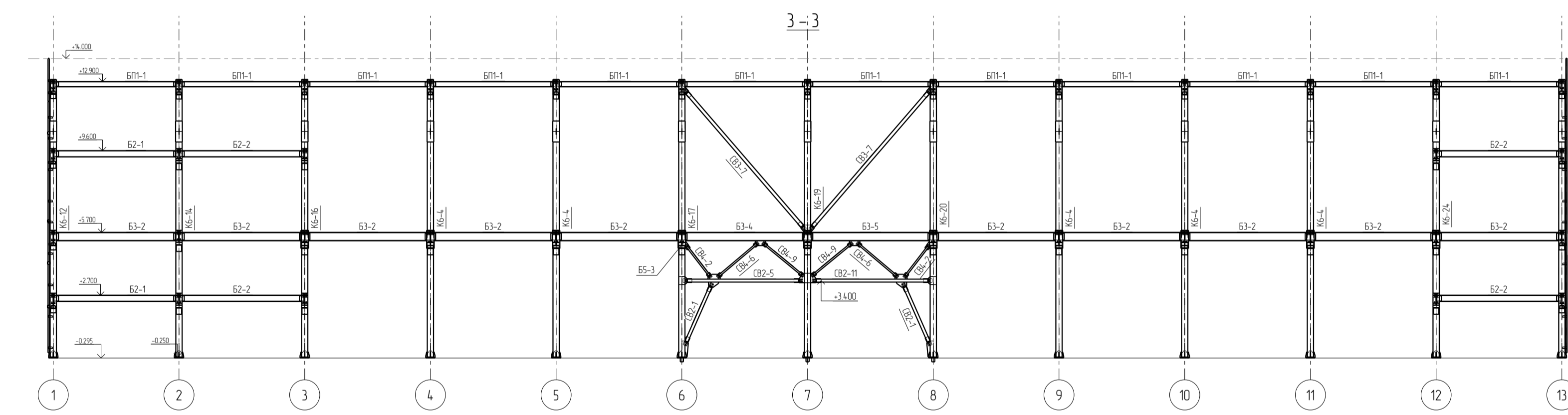
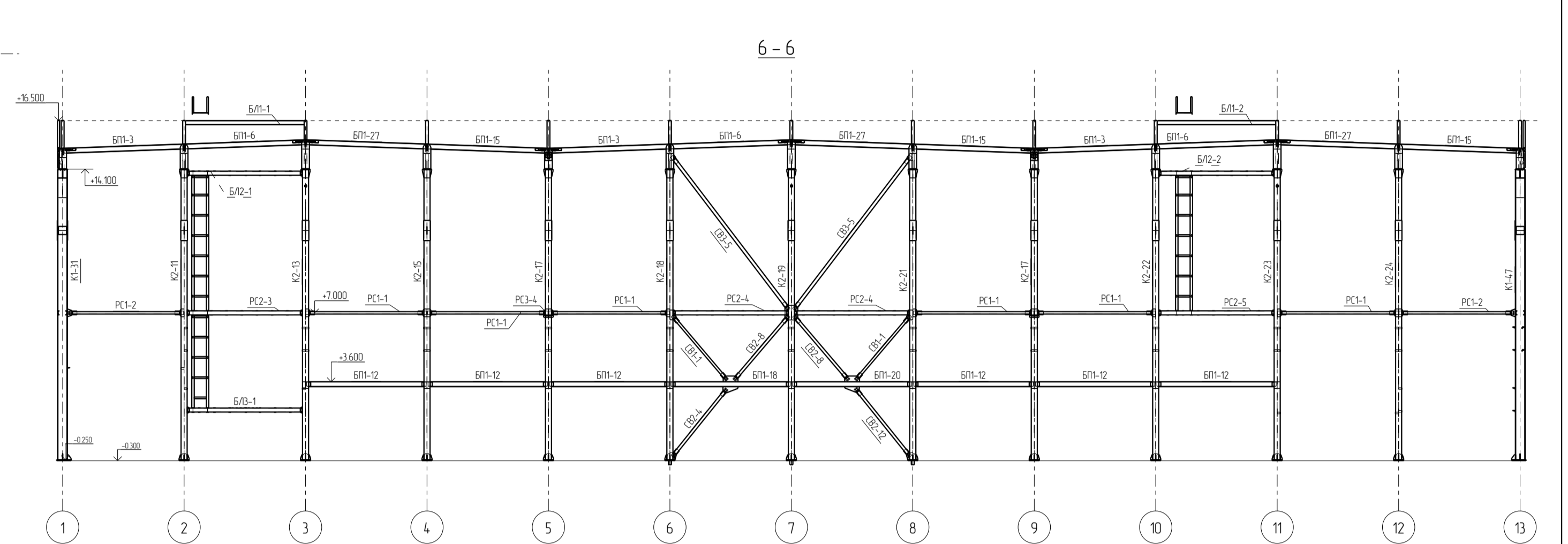
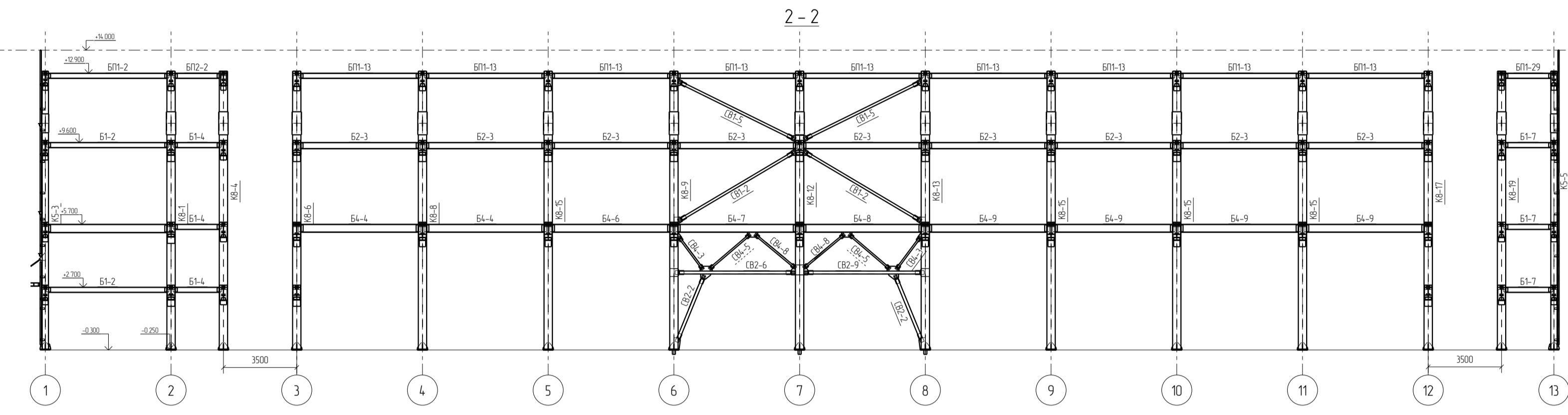
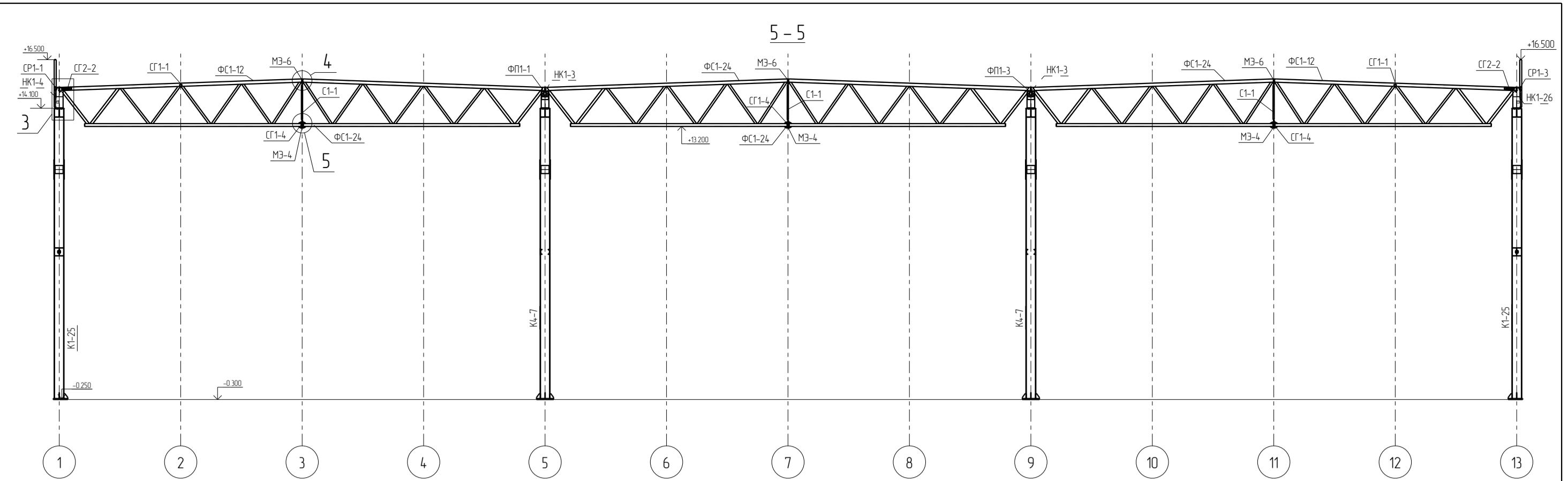
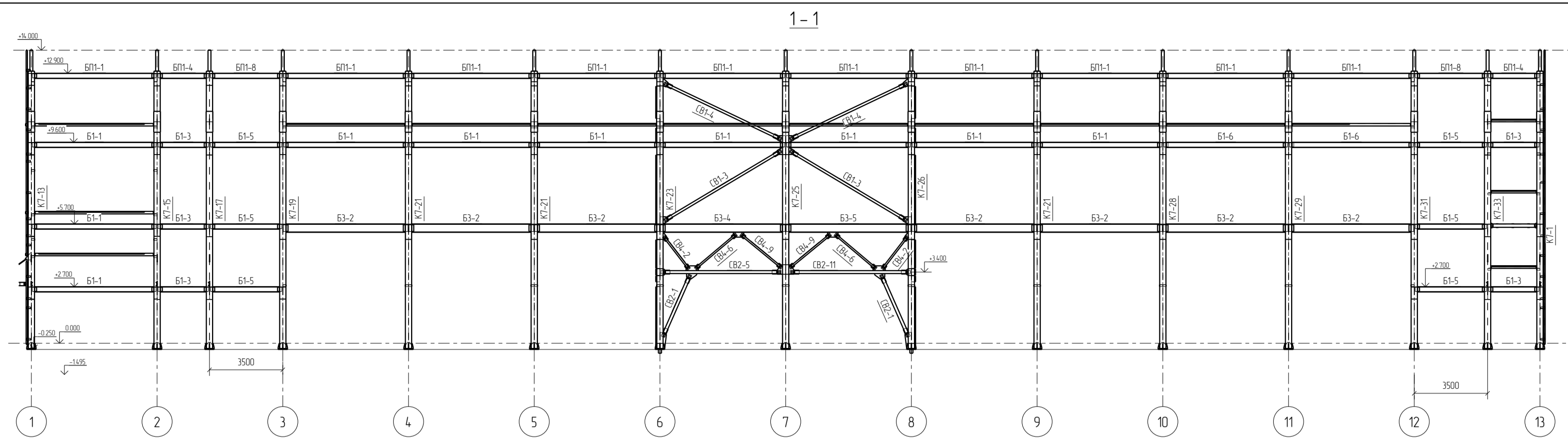
Схема расположения колонн выше стыка



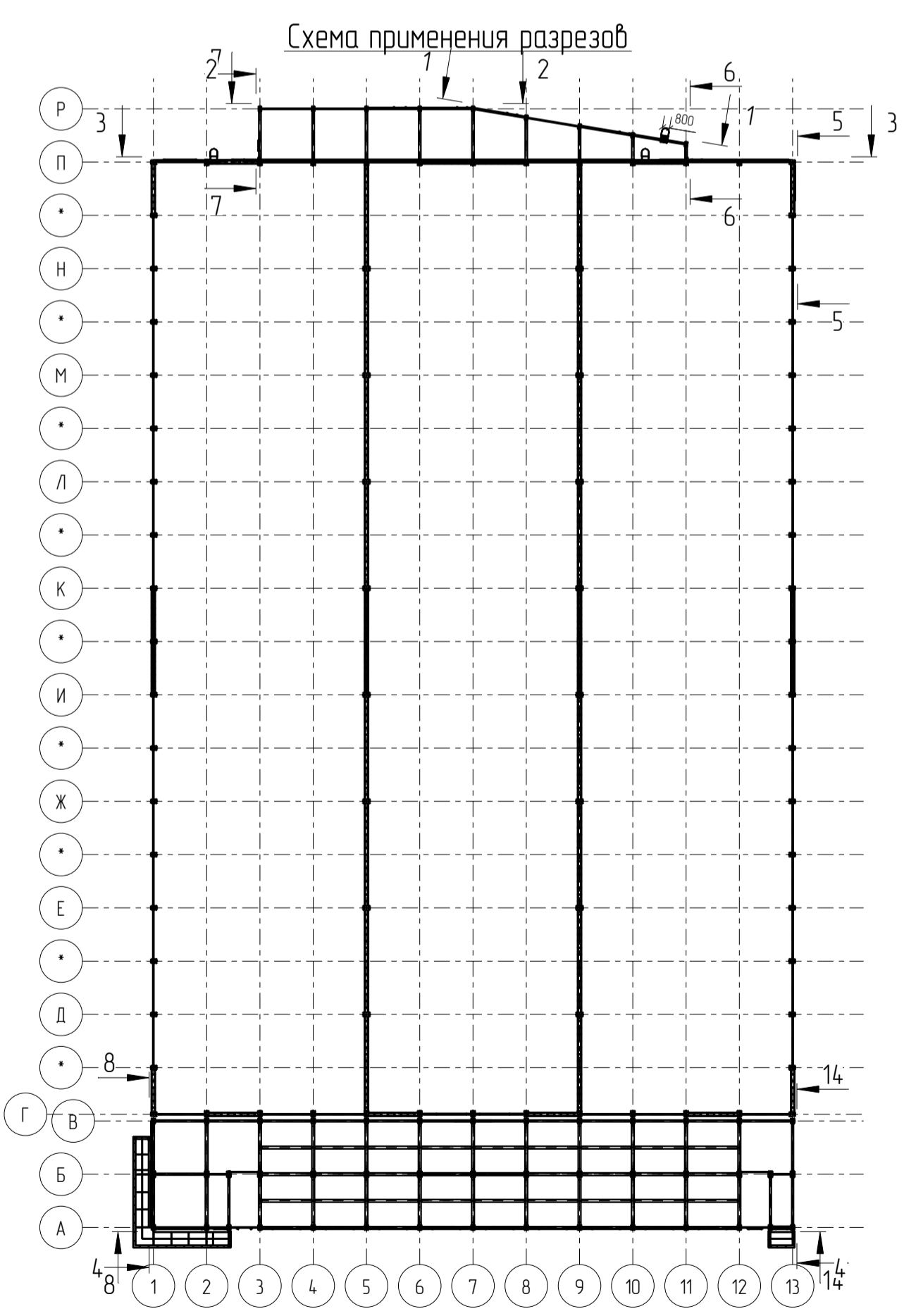
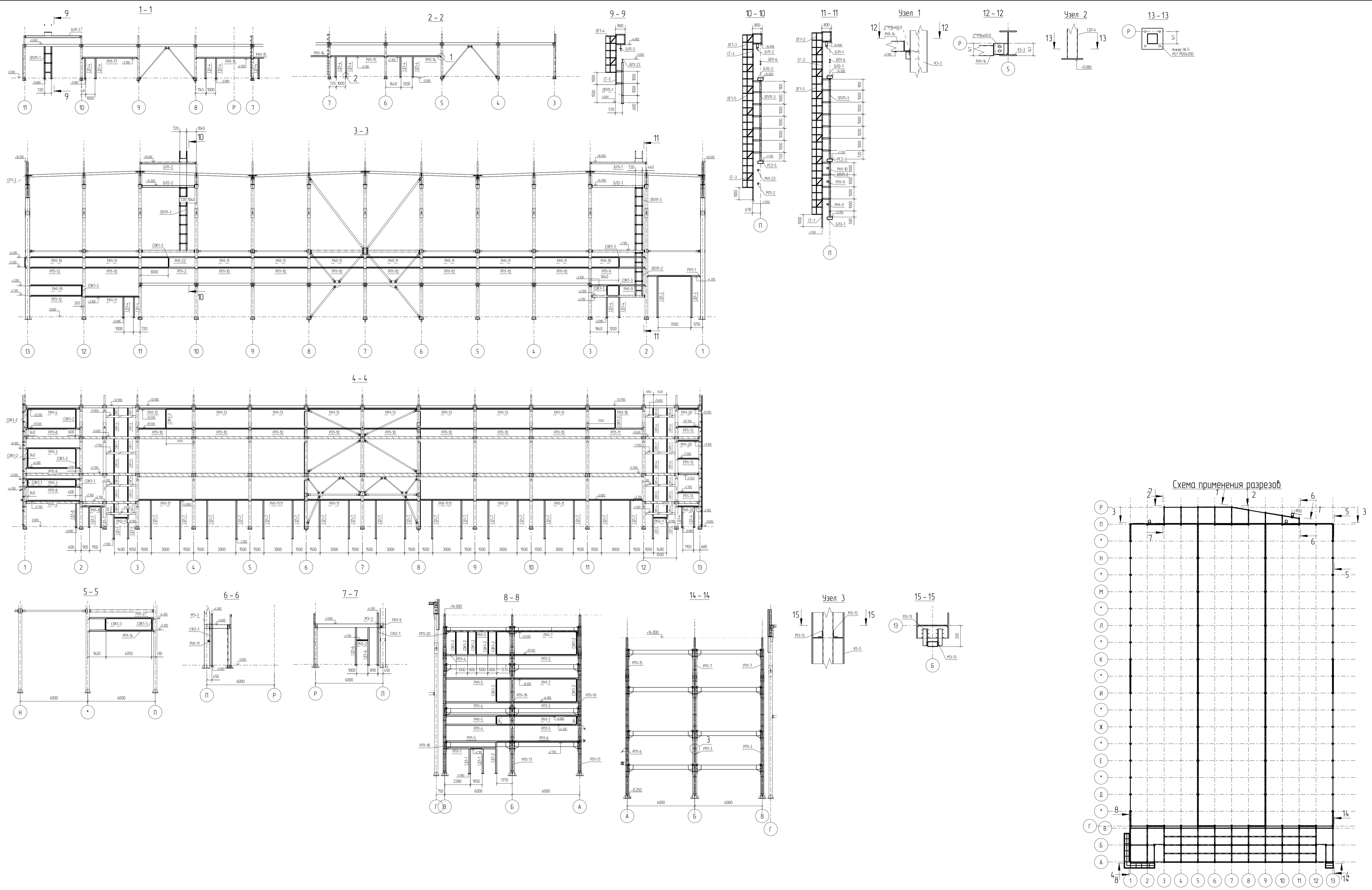
Типовой узел стыка колонн



						01.01.10.19-КМ-КМД			
						Логистический комплекс на ул. Чернышевского в г. Екатеринбурге Блок №4			
Изм.	Колуч.	Лист	№Док.	Подп.	Дата	Конструкции металлические двутавровые	Сталь	Лист	Листов
Проверил	Амарханов						Р	2	
Разработал	Ким					Схема расположения колонн выше стыка	ООО ПТЦ "Лукаринвест"		
И.Контроль	Сучков								

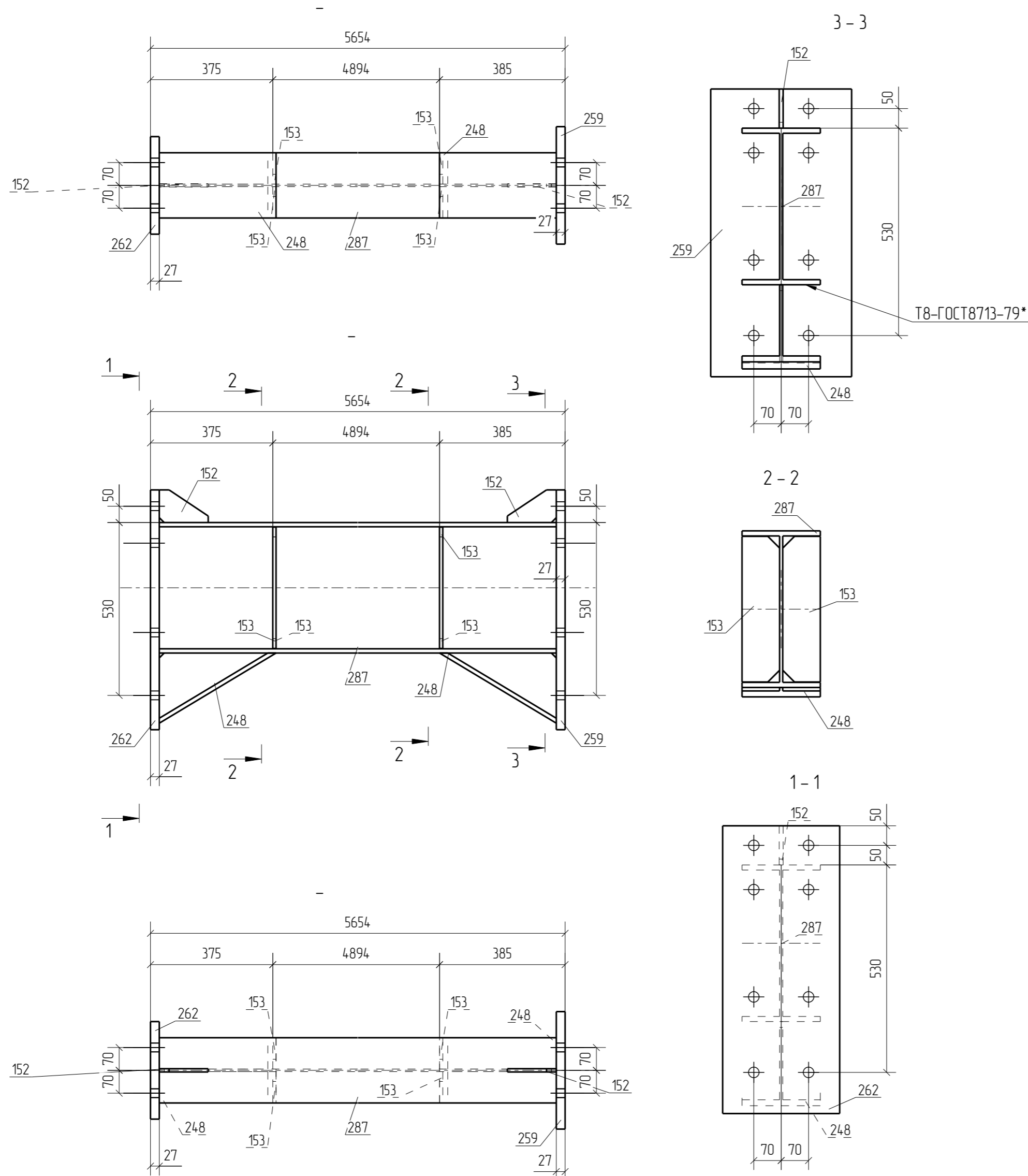


					010110 19-КМ-КМД		
					Логистический комплекс		
					на ул. Чернышевского в г. Екатеринбург Блок №4		
Изм.	Калуч.	Лист	№ док.	Подп.	Дата	Конструкции металлические деталировочные	
Проверил	Амарханов					Стация	Лист
Разработал	Ким					Р	5
Н.Контроль	Сучков					Разрезы по дукновым осям	
					ООО ПТЦ "Лукаринвест"		



					010110 19-КМ-КМД			
					Логистический комплекс			
					на ул. Черняховского в г. Екатеринбург Блок №4			
Изм	Калуч	Лист	№ док	Подп	Дата	Конструкции металлические деталировочные		
Проверил	Амарханов					Стая	Лист	
Разработал	Ким					Р	9	
Н.Контроль	Сучков					Схема расположения стенового фальсверка		
							ООО ПТЦ "Лукаринвест"	

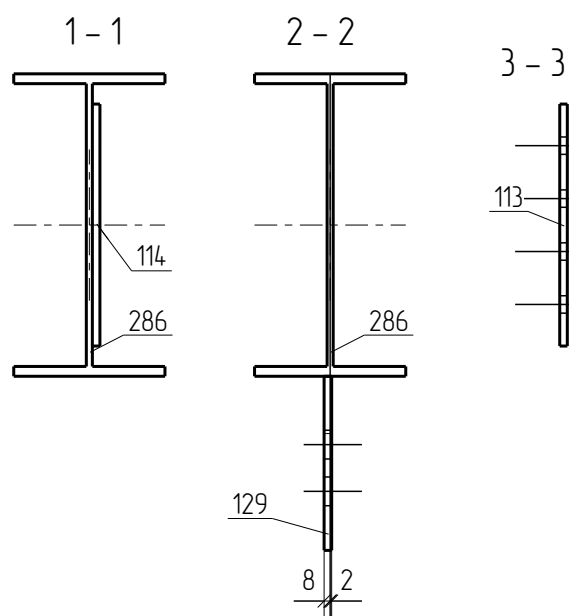
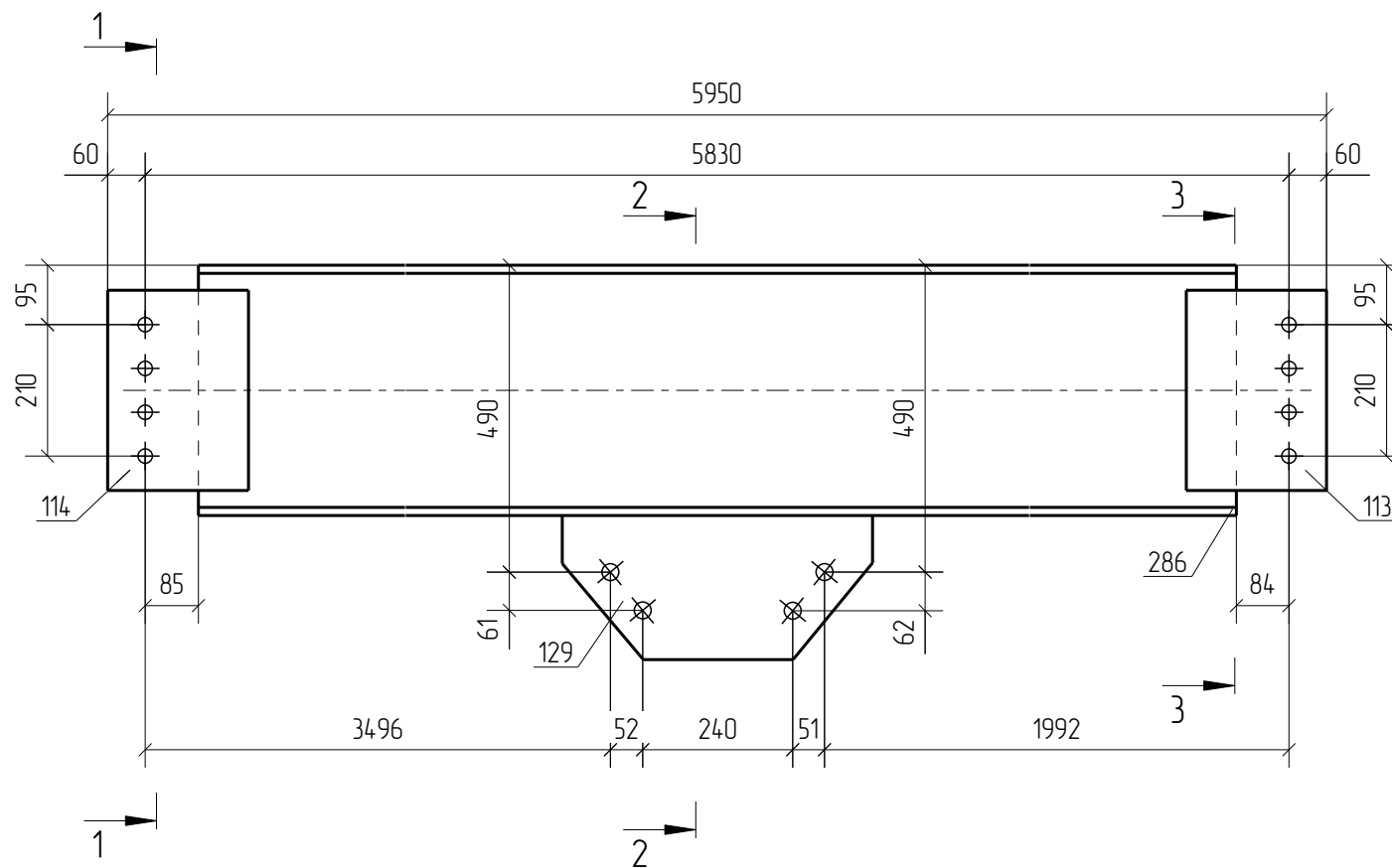
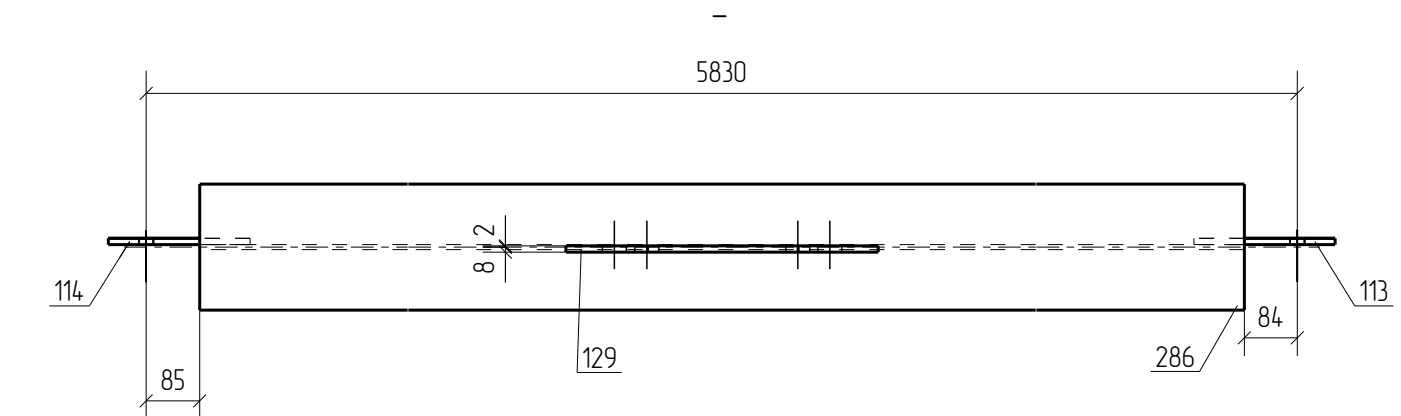
Раздел 3.
Чертежи отправочных марок



Спецификация деталей									
Марка эл-та	Дет. N	Кол. шт.	Профиль	Длина, мм	Масса, кг			Марка стали	Примечание
					шт.	общ.	марки		
БЗ-3	287	1	Г40Б2	5600	369.79	369.79		С355-5	
	152	2	-10x100	150	1.18	2.36		С255-5	
	153	4	-10x96	372	2.80	11.20		С255-5	
	248	2	Г40Б2	418	27.58	55.16		С355-5	
	259	1	-27x360	735	62.31	62.31		С355-5	
	262	1	-27x299	735	51.75	51.75		С355-5	
Масса напл. металла 10%, раскрой, деловой отход, монтажные крепления 3.0%: 221 кг							574.8		
Выборка металла на одну сборку					Ведомость отработочных элементов				
Профиль	ГОСТ, ТУ	Марка стали	Масса, кг	Марка эл-та	Кол-во, шт.	Масса, кг			
-10 мм	ГОСТ 19903-2015	С255-5	13.6			Марки	Всех		
Г40Б2	СТО АСЧМ 20-93	С355-5	425.0	БЗ-3	6	574.8	3448.8		
-27 мм	ГОСТ 19903-2015	С355-5	114.1			Итого:	3448.8		
			Итого:						
			552.7						

- Примечания:
- Изготовление конструкций производить в соответствии ГОСТ 23118-99, СП 53-101-98, СП 70.13330.2012.
 - Предельные отклонения от геометрических размеров в соответствии с СП 53-101-98.
 - Детали сварить по контуру прилегания, кроме обозначенных.
 - Катет шва равен наименьшей толщине свариваемых деталей, кроме оговоренных.
 - Все отверстия, радиусы и обрезы оговорены (см. чертежи отдельных деталей).
 - Подвергать контролю все сварные соединения конструкций каркаса. Методы контроля, требуемый уровень качества сварных швов принимать в соответствии с требованиями раздела 4.10 ГОСТ 23118-2012.
 - Мероприятия по антикоррозионной защите конструкций выполнять в соответствии с требованиями СП 28.13330.2012 и ГОСТ 9.402-80, - степень очистки поверхностей от окислов - вторая, - степень обезжиривания - первая.
 - Элементы металлических конструкций фермы, связи по покрытию, надколонники, окрасить на заводе-изготовителе двумя слоями эмали ПФ-115 по ГОСТ 6465-76* по грунту ГФ-021, ГОСТ 25129-82*, толщина покрытия не менее 80 мкм, - остальные элементы металлических конструкций покрыть слоем грунта ГФ-021, для последующего нанесения огнезащитных составов согласно проекта огнезащиты.
 - Требуемый предел огнестойкости согласно СП 2.13130.2012 обеспечивается: - для конструкций с приведенной толщиной металла 5,8 мм и более: все основные колонны несущего каркаса, ригели перекрытий и главные балки покрытия - нанесением сертифицированного огнезащитного состава "КОС-ОРГАНИК"; - для конструкций с приведенной толщиной металла менее 5,8 мм: все вертикальные связи, элементы распорок, балки перекрытий и покрытия, работающих в системе каркаса - нанесением толстослойного состава "Стадиперм-221".

						01.01.10.19-КМ-КМД			
						Логистический комплекс			
						на ул. Чернышевского в г. Екатеринбург. Блок №4			
Изм.	Кол.уч.	Лист	№ док.	Подп.	Дата	Конструкции металлические деталировочные	Стадия	Лист	Листов
							Р	14	
Проверил	Амарханов					Марка БЗ-3	000 ПТЦ "Лукаринвест"		
Разработал	Ким								
Н.Контроль	Сучков								



Спецификация деталей

Марка эл-та	Дет. N	Кол. шт.	Профиль	Длина, мм	Масса, кг			Марка стали	Примечание
					шт.	общ.	марки		
БЗ-4	286	1	І40Б2	5661	373.82	373.82		С355-5	
	113	1	-10x224	320	5.63	5.63		С255-5	
	114	1	-10x225	320	5.65	5.65		С255-5	
	129	1	-10x230	495	8.96	8.96		С255-5	

Масса напл. металла 1.0%, раскрой, деловой отход, монтажные крепления 3.0%: 15.8 кг 409.9

Выборка металла на одну сборку

Ведомость отправочных элементов

Профиль	ГОСТ, ТУ	Марка стали	Масса, кг	Марка эл-та	Кол-во, шт.	Масса, кг	
						Марки	Всех
-10 мм	ГОСТ 19903-2015	С255-5	20.3	БЗ-4	2	409.9	819.8
І40Б2	СТО АСЧМ 20-93	С355-5	373.8			Итого:	819.8
			Итого:			394.1	

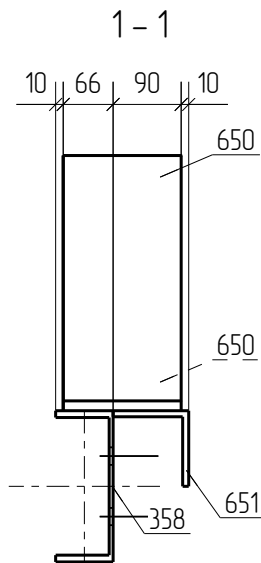
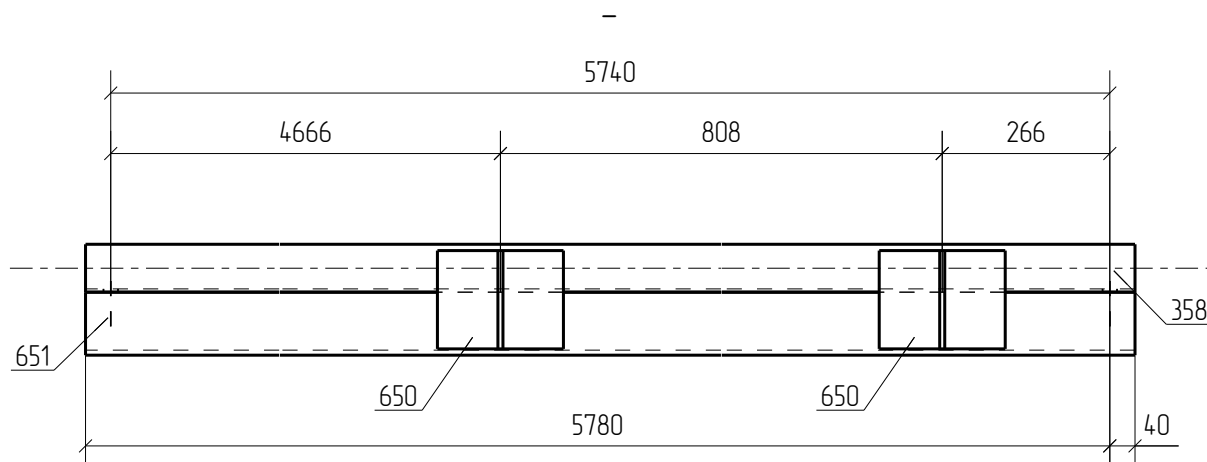
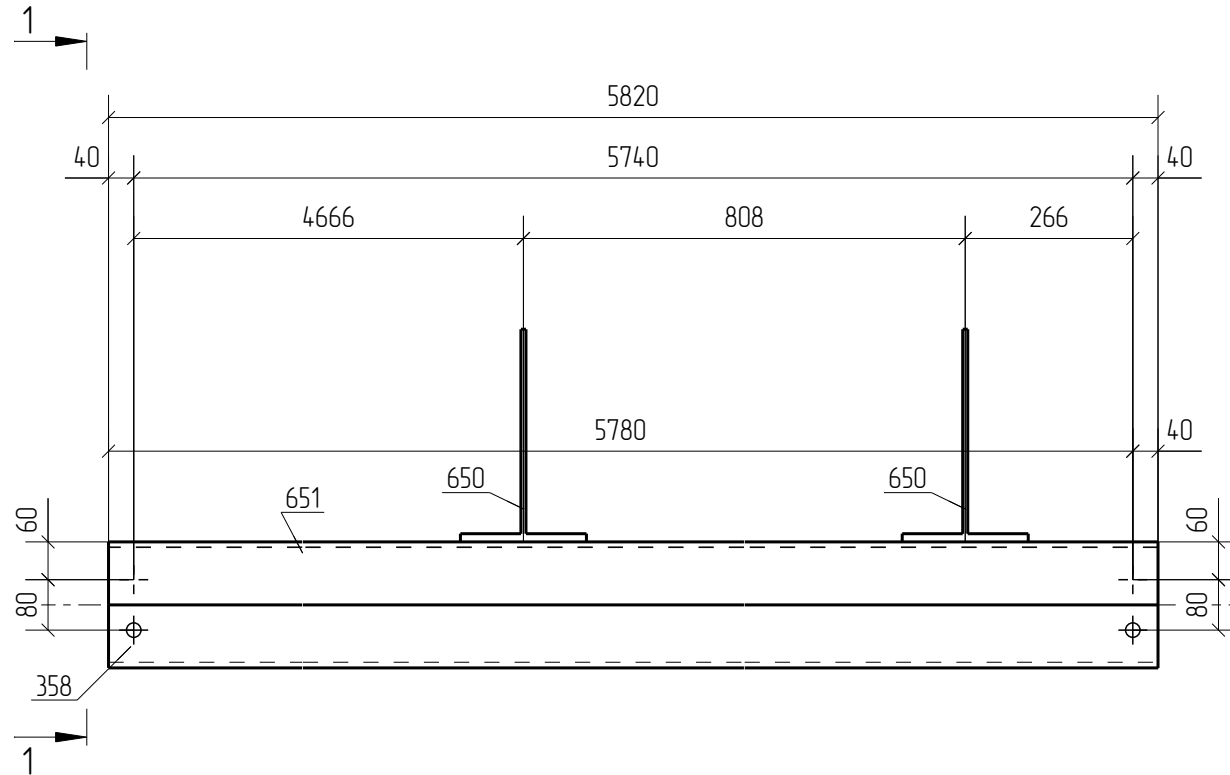
Примечания:

- Изготовление конструкций производить в соответствии ГОСТ 23118-99, СП 53-101-98, СП 70.13330.2012;
- Предельные отклонения от геометрических размеров в соответствии с СП 53-101-98;
- Детали сварить по контуру прилегания, кроме обозначенных.
Катет шва равен наименьшей толщине свариваемых деталей, кроме оговоренных;
- Все отверстия, радиусы и обрезы оговорены (см. чертежи отдельных деталей);
- Подвергать контролю все сварные соединения конструкций каркаса. Методы контроля, требуемый уровень качества сварных швов принимать в соответствии с требованиями раздела 4.10 ГОСТ 23118-2012;
- Мероприятия по антикоррозионной защите конструкций выполнять в соответствии с требованиями СП 28.13330.2012 и ГОСТ 9.402-80;
- степень очистки поверхностей от окислов - вторая;
- степень обезжиривания - первая;
- Элементы металлических конструкций: фермы, связи по покрытию, надколонники, окрасить на заводе-изготовителе двумя слоями эмали ПФ-115 по ГОСТ 6465-76* по грунту ГФ-021, ГОСТ 25129-82*, толщина покрытия не менее 80 мкм;
- остальные элементы металлических конструкций покрыть слоем грунта ГФ-021, для последующего нанесения огнезащитных составов согласно проекта огнезащиты;
- Требуемый предел огнестойкости согласно СП 2.13130.2012 обеспечивается:
- для конструкций с приведенной толщиной металла 5,8 мм и более: все основные колонны несущего каркаса, ригели перекрытий и главные балки покрытия - нанесением сертифицированного огнезащитного состава "КОС-ОРГАНИК";
- для конструкций с приведенной толщиной металла менее 5,8 мм: все вертикальные связи, элементы распорок, балки перекрытий и покрытий, работающих в системе каркаса - нанесением толстослойного состава "Стабилтерм-221";

01.01.10.19-КМ-КМД

Логистический комплекс
на ул. Чернышевского в г. Екатеринбург. Блок №4

Изм.	Кол.уч.	Лист	№докум.	Подп.	Дата	Конструкции металлические деталеровочные	Стадия	Лист	Листов
								Р	15
Проверил	Амарханов					Марка БЗ-4	ООО ПТЦ "Лукаринвест"		
Разработал	Ким								
Н.Контроль	Сучков								



Спецификация деталей

Марка эл-та	Дет. N	Кол. шт.	Профиль	Длина, мм	Масса, кг			Марка стали	Примечание
					шт.	общ.	марки		
Б/Л1-1	358	1	∟20П	5820	106.91	106.91		С245-4	
	650	2	∟40Б2	156	10.30	20.60		С355-5	
	651	1	∟100Х8	5820	71.27	71.27		С245-4	
Масса напл. металла 10%, раскрой, деловой отход, монтажные крепления 30%: 8.0 кг							206.8		
Выборка металла на одну сборку					Ведомость отправочных элементов				
Профиль	ГОСТ, ТУ	Марка стали	Масса, кг	Марка эл-та	Кол-во, шт.	Масса, кг			
∟100Х8	ГОСТ 8509-93	С245-4	71.3	Б/Л1-1	1	Марки	Всех		
∟20П	ГОСТ 8240-97	С245-4	106.9			206.8	206.8		
∟40Б2	СТО АСЧМ 20-93	С355-5	20.6			Итого:		206.8	
			Итого:				198.8		

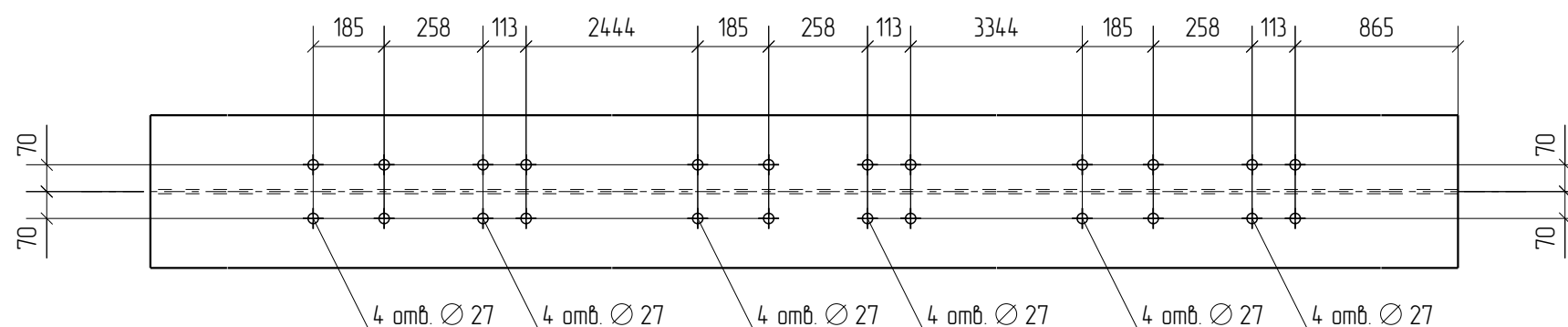
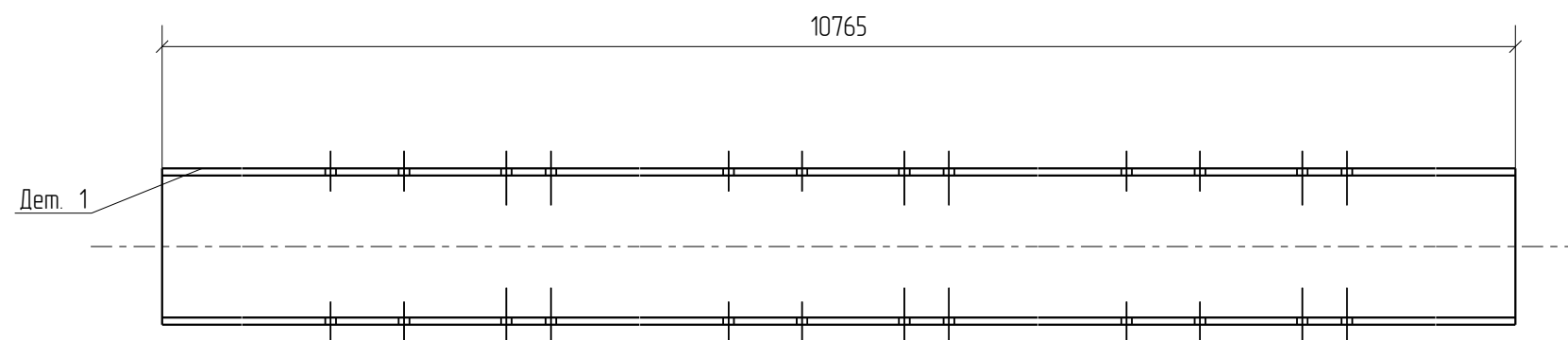
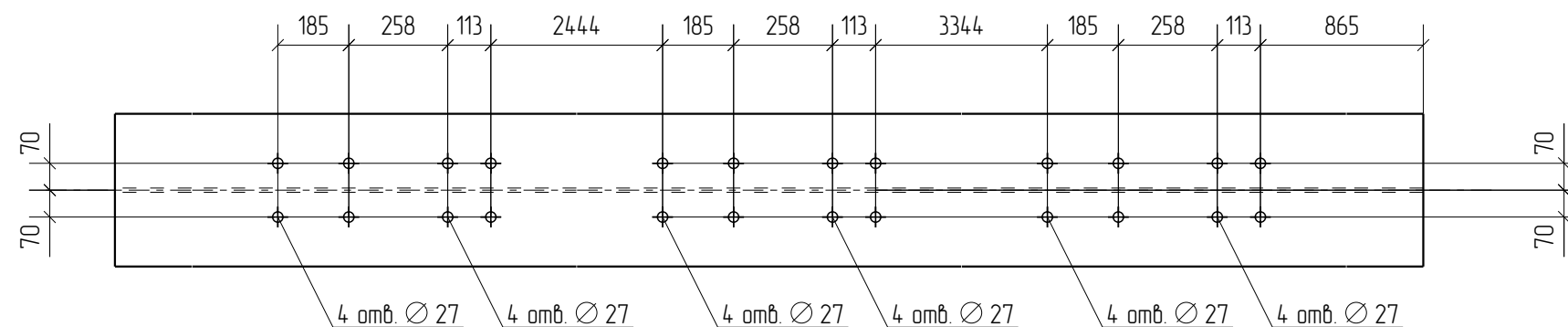
- Примечания:
- Изготовление конструкций производить в соответствии ГОСТ 23118-99, СП 53-101-98, СП 70.13330.2012;
 - Предельные отклонения от геометрических размеров в соответствии с СП 53-101-98;
 - Детали сварить по контуру прилегания, кроме обозначенных.
Катет шва равен наименьшей толщине свариваемых деталей, кроме оговоренных;
 - Все отверстия, радиусы и обрезы оговорены (см. чертежи отдельных деталей);
 - Подвергать контролю все сварные соединения конструкций каркаса. Методы контроля, требуемый уровень качества сварных швов принимать в соответствии с требованиями раздела 4.10 ГОСТ 23118-2012;
 - Мероприятия по антикоррозионной защите конструкций выполнять в соответствии с требованиями СП 28.13330.2012 и ГОСТ 9.402-80;
- степень очистки поверхностей от окислов - вторая;
- степень обезжиривания - первая;
 - Элементы металлических конструкций: фермы, связи по покрытию, надколонники, окрасить на заводе-изготовителе двумя слоями эмали ПФ-115 по ГОСТ 6465-76* по грунту ГФ-021, ГОСТ 25129-82*, толщина покрытия не менее 80 мкм;
- остальные элементы металлических конструкций покрыть слоем грунта ГФ-021, для последующего нанесения огнезащитных составов согласно проекта огнезащиты;
 - Требуемый предел огнестойкости согласно СП 2.13130.2012 обеспечивается:
- для конструкций с приведенной толщиной металла 5,8 мм и более: все основные колонны несущего каркаса, ригели перекрытий и главные балки покрытия - нанесением сертифицированного огнезащитного состава "КОС-ОРГАНИК";
- для конструкций с приведенной толщиной металла менее 5,8 мм: все вертикальные связи, элементы распорок, балки перекрытий и покрытий, работающих в системе каркаса - нанесением толстослойного состава "Стабилтерм-221";

						01.01.10.19-КМ-КМД		
						Логистический комплекс на ул. Чернышевского в г. Екатеринбург. Блок №4		
Изм.	Кол.уч.	Лист	№ док.	Подп.	Дата			
						Конструкции металлические деталировочные		
						Стадия	Лист	Листов
						Р	33	
Проверил						Амарханов		<i>Амарханов</i>
Разработал						Ким		<i>Ким</i>
Н.Контроль						Сучков		<i>Сучков</i>
						Марка Б/Л1-1		ООО ПТЦ "Лукаринвест"

Раздел 4.
Чертежи отдельных деталей

Дет. №	Маркировка	Профиль	Длина, мм	Кол-во, шт.	Материал	Масса, кг	Примечание
1	1	Г40К1	10765	1	С355-5	1543.6	

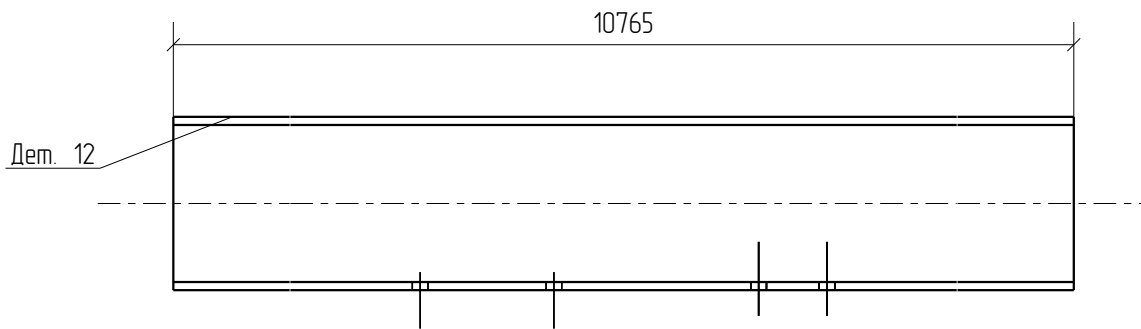
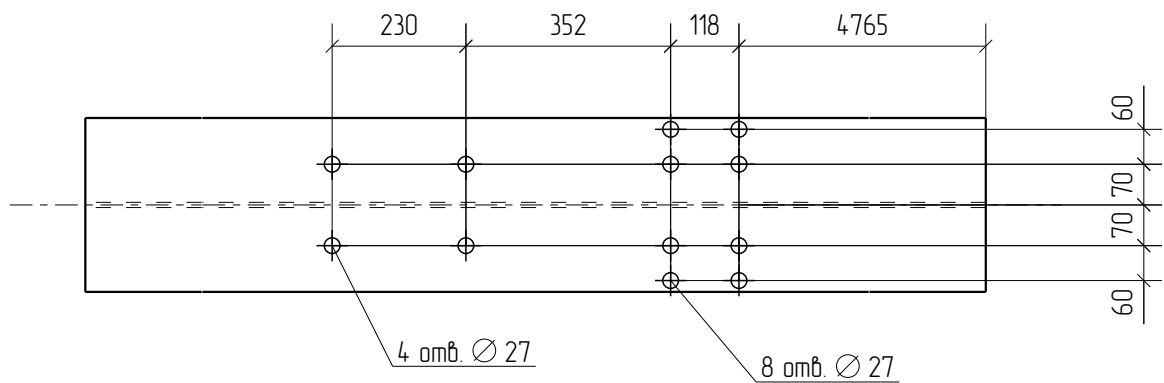
Кол-во	В сборках
1	К8-1



						01.01.10.19-КМ-КМД			
						Логистический комплекс на ул. Черняховского в г. Екатеринбург. Блок №4			
Изм.	Кол.уч.	Лист	№ док.	Подп.	Дата	Конструкции металлические деталеровочные	Стадия	Лист	Листов
							Р	1	
Проверил	Амарханов			<i>Амарханов</i>		Деталь 1	ООО ПТЦ "Лукаринвест"		
Разработал	Ким			<i>Ким</i>					
Н.Контроль	Сучков			<i>Сучков</i>					

Дет. №	Маркировка	Профиль	Длина, мм	Кол-во, шт.	Материал	Масса, кг	Примечание
12	12	Г30К1	10765	8	С355-5	912.8	

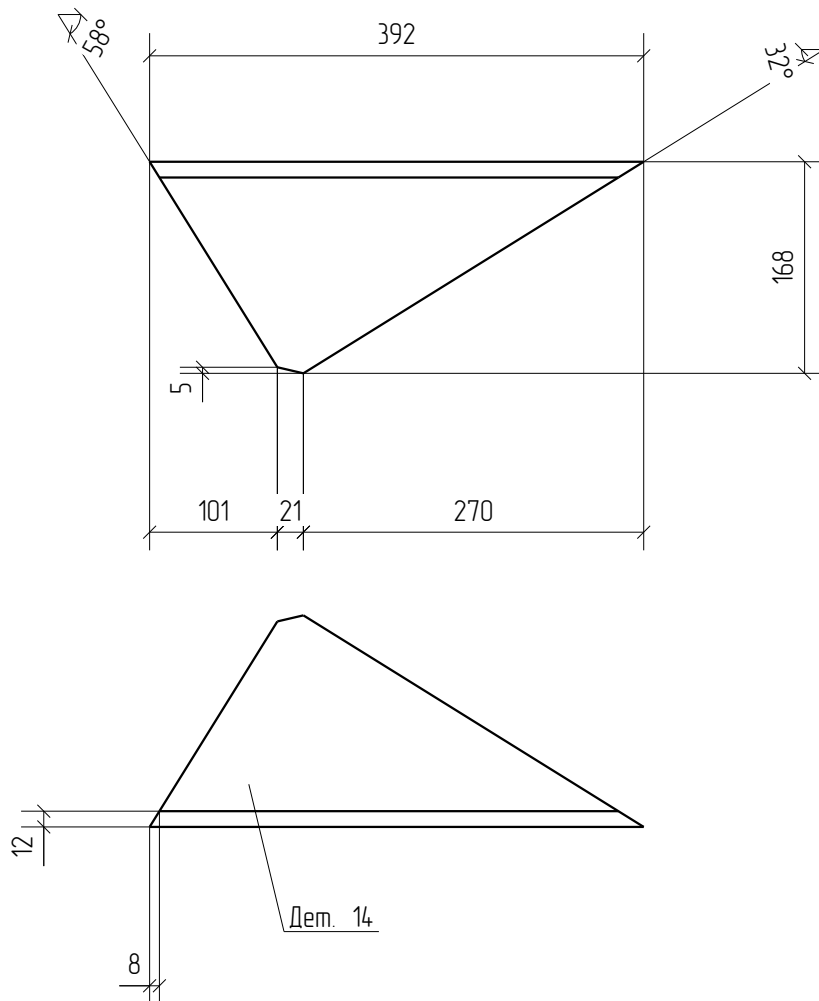
Кол-во	В сборках
5	К6-4
1	К6-17
1	К6-19
1	К6-20



						01.01.10.19-КМ-КМД		
						Логистический комплекс на ул. Черняховского в г. Екатеринбург. Блок №4		
Изм.	Кол.уч.	Лист	№ док.	Подп.	Дата	Конструкции металлические деталировочные		
						Стадия	Лист	Листов
						Р	12	
Проверил	Амарханов	<i>Амарханов</i>				Деталь 12		
Разработал	Ким	<i>Ким</i>						
Н.Контроль	Сучков	<i>Сучков</i>						
						ООО ПТЦ "Лукаринвест"		

Дет. №	Маркировка	Профиль	Длина, мм	Кол-во, шт.	Материал	Масса, кг	Примечание
14	14	Г40Ш1	392	52	С355-5	13.3	

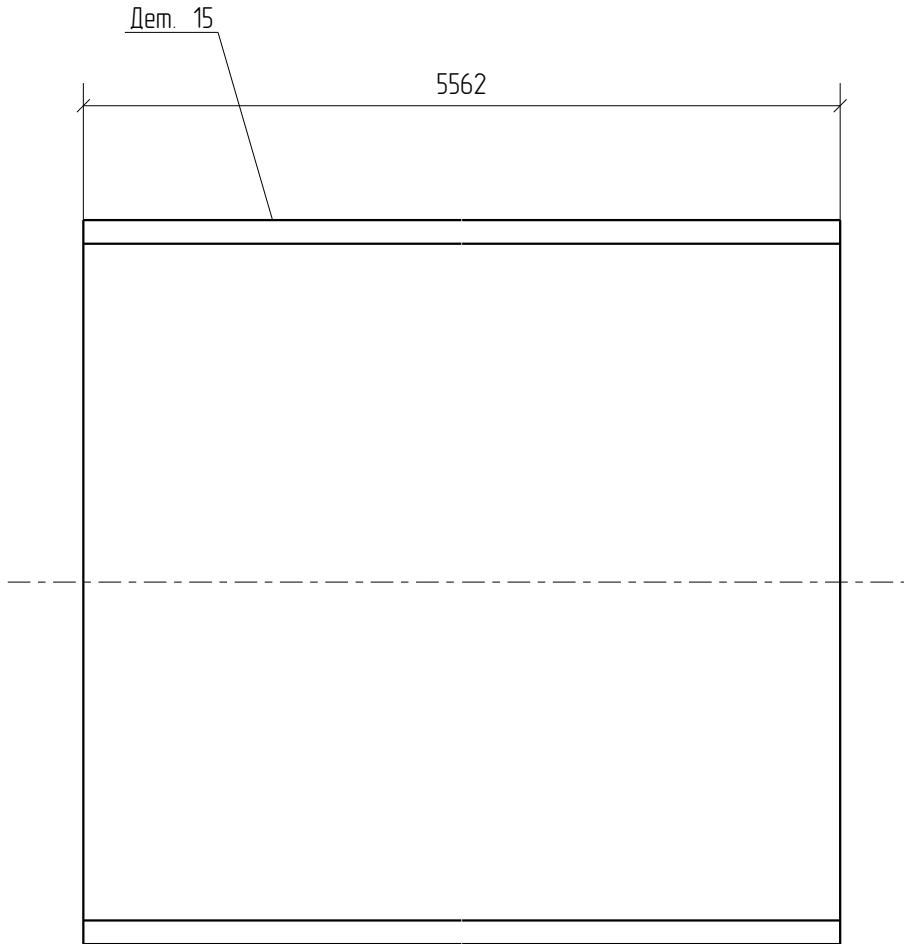
Кол-во	В сборках
2	Б4-2
8	Б4-5
2	Б4-10
40	Б4-11



						01.01.10.19-КМ-КМД		
						Логистический комплекс на ул. Черняховского в г. Екатеринбург. Блок №4		
Изм.	Кол.уч.	Лист	№ док.	Подп.	Дата	Конструкции металлические деталеровочные		
						Стадия	Лист	Листов
						Р	14	
Проверил	Амарханов	<i>Амарханов</i>				Деталь 14		
Разработал	Ким	<i>Ким</i>						
И.Контроль	Сучков	<i>Сучков</i>						
						ООО ПТЦ "Лукаринвест"		

Дет. №	Маркировка	Профиль	Длина, мм	Кол-во, шт.	Материал	Масса, кг	Примечание
15	15	Г40Ш1	5562	1	С355-5	474.9	

Кол-во	В сборках
1	Б4-6



						01.01.10.19-КМ-КМД			
						Логистический комплекс на ул. Черняховского в г. Екатеринбург. Блок №4			
Изм.	Кол.уч.	Лист	№ док.	Подп.	Дата				
						Конструкции металлические деталеровочные	Стадия	Лист	Листов
							Р	15	
Проверил	Амарханов			<i>Амарханов</i>		Деталь 15	ООО ПТЦ "Лукаринвест"		
Разработал	Ким			<i>Ким</i>					
Н.Контроль	Сучков			<i>Сучков</i>					